



PAMPAS
DEL SUR

SAN CLEMENTE

PARCELAS AGRÍCOLAS

Región de Los Ríos

ENTREGA INMEDIATA

5000 m² / Aprobadas por el SAG / Rol Propio

Luz a travéz de Postación COOPREL / Agua por Noria Particular (profundidad 5m)

DESDE
\$ 12.500.000

PAGO AL CONTADO 5% DESCUENTO

Incluye 2 hectáreas de

RESERVA BOSQUE NATIVO VALDIVIANO

EXCELENTE CONECTIVIDAD Y ALTA PLUSVALÍA



+56 951603039

pampasdelsurcl

www.pampasdelsur.cl

Iglesia de Huequecura,
La Unión, Los Ríos.





SAN CLEMENTE

PARCELAS AGRÍCOLAS

Región de Los Ríos

Árboles Nativos
con suaves lomajes

A 34 km del Parque Nacional
Alerce Costero

Agua a menos de
5mt de profundidad.
Noria Particular

A 56 km de Osorno, 54 km de
Valdivia
y a 22 km de La Unión

Caminos estabilizados y
compactados con tranqueras en
frontis de acceso a parcelación

A 64 km de Bahía Coique en
Lago Ranco

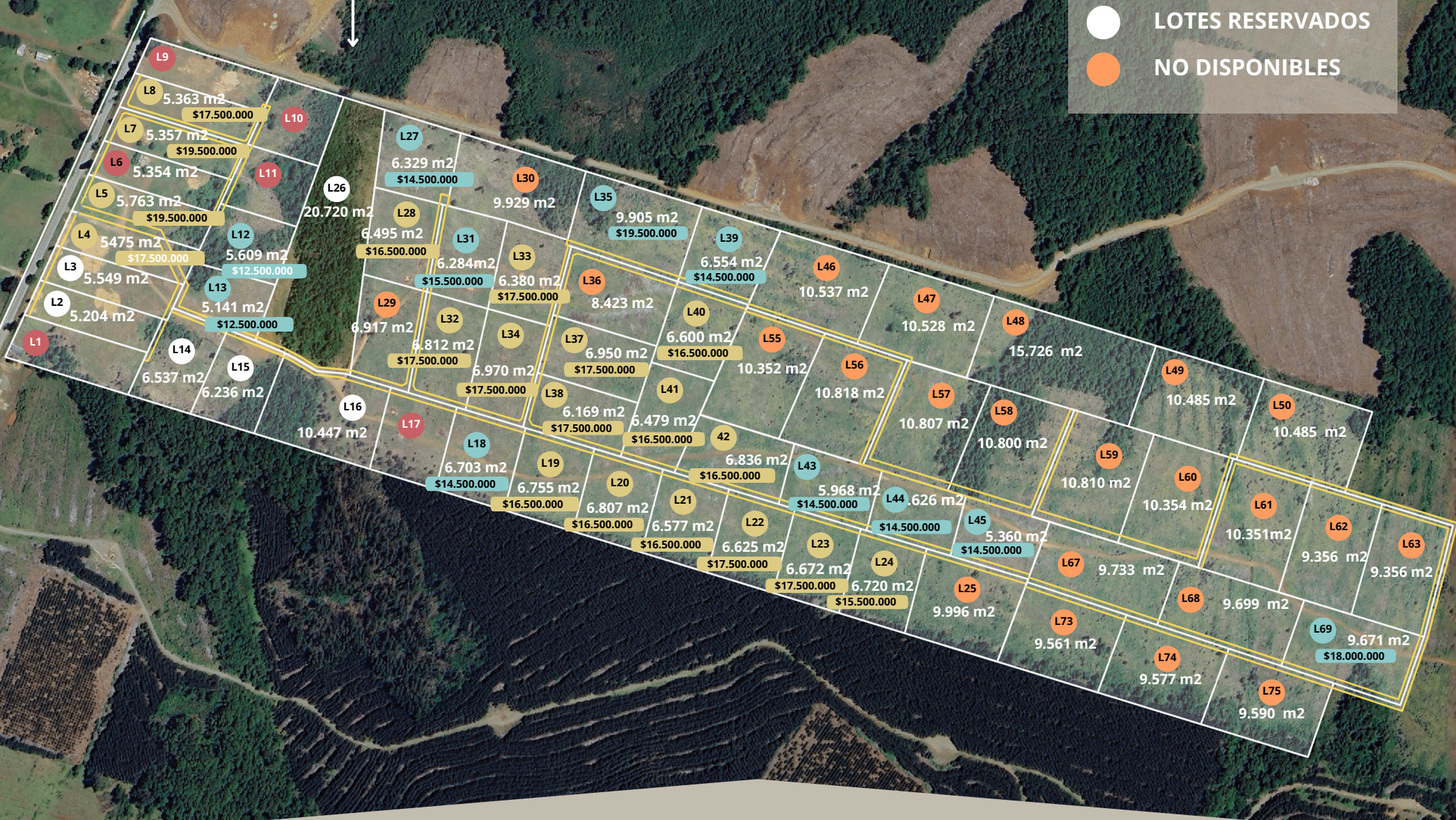
Ruta Acceso Pavimentada a la
Unión, salvo los últimos 3km (en
proceso)

Tuta T-60 a la Unión y Valdivia
por pavimentar en los próximos 2
años

RESERVA BOSQUE NATIVO VALDIVIANO



- LOTES EN OFERTA
- LOTES DISPONIBLES
- LOTES VENDIDOS
- LOTES RESERVADOS
- NO DISPONIBLES



SAN CLEMENTE





PAMPAS
DEL SUR

SAN CLEMENTE

(40° 8'59.97"S 73° 5'27.36"O)

T-60

T-60

5

LA UNIÓN

5

T-75

T-74

T-80

T-80

RIO BUENO



Iglesia de
Huequecura,
La Unión, Los Ríos



+56 951603039



pampasdelurcl

www.pampasdelur.cl